

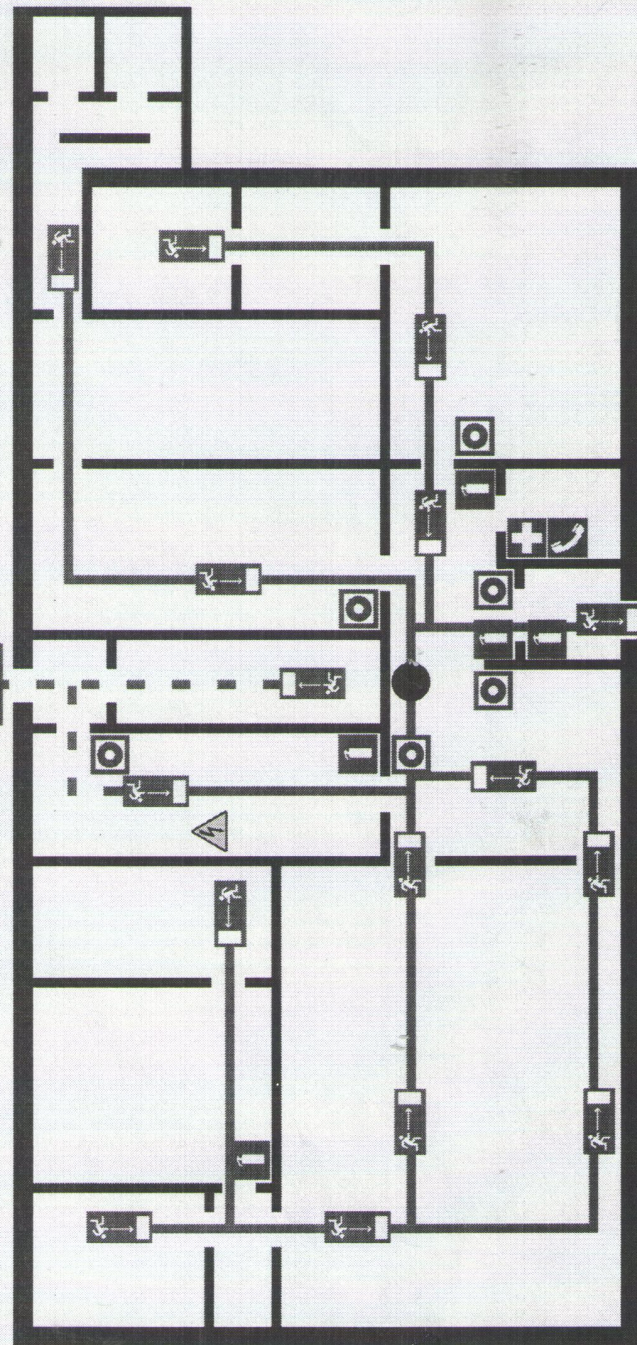
19.01.2022 г.
 А.С. Фокин - директор

ПЛАН ЭВАКУАЦИИ

при возникновении пожара и других чрезвычайных ситуаций из помещения МБУ «СШ им.Б.В.Непомнящего» ГМО по адресу: Кемеровская область-Кузбасс, город Салаир, ул.Кооперативная, 1 А

ПРИ ПОЖАРЕ ЗВОНИТЬ:
 101 (С ГОРОДСКОГО)
 112 (С МОБИЛЬНОГО)

ЗАПАСНОЙ ВЫХОД



ВЫХОД

УСЛОВНЫЕ ОБОЗНАЧЕНИЯ

- ОГНЕТУШИТЕЛЬ
- РУЧНОЙ ПОЖАРНЫЙ ИЗВЕЩАТЕЛЬ
- ТЕЛЕФОН
- АПТЕЧКА ПЕРВОЙ ПОМОЩИ
- ЭЛЕКТРИЧЕСКИЙ ШИТ
- ЭВАКУАЦИОННЫЙ ВЫХОД
- ВЫ НАХОДИТЕСЬ ЗДЕСЬ
- ОСНОВНОЙ ПУТЬ ЭВАКУАЦИИ
- АВАРИЙНЫЙ ПУТЬ ЭВАКУАЦИИ
- НАПРАВЛЕНИЕ ДВИЖЕНИЯ К ВЫХОДУ

ДЕЙСТВИЯ ПРИ АВАРИИ

СООБЩИТЕ ПО ТЕЛЕФОНУ 101 ИЛИ 112

- АДРЕС ВАШЕГО МЕСТОНАХОЖДЕНИЯ
- МЕСТО, ХАРАКТЕР АВАРИИ И КОЛИЧЕСТВО ПОСТРАДАВШИХ
- СВОЮ ФАМИЛИЮ И ТЕЛЕФОН

МЕРЫ ПО ЛОКАЛИЗАЦИИ АВАРИИ

- ПРЕДОТВРАТИТЕ РАЗВИТИЕ АВАРИИ
- ИСПОЛЬЗУЙТЕ СРЕДСТВА ЗАЩИТЫ
- ОБОЗНАЧЬТЕ МЕСТО АВАРИИ

ПРИМИТЕ МЕРЫ ПО ЭВАКУАЦИИ ЛЮДЕЙ

- ОРИЕНТИРУЙТЕСЬ ПО ЗНАКАМ
- НАЙДИТЕ ВЫХОД НА УЛИЦУ
- ВОЗЬМИТЕ С СОБОЙ ПОСТРАДАВШИХ
- ОКАЖИТЕ ПЕРВУЮ ПОМОЩЬ ПОСТРАДАВШИМ

ДЕЙСТВИЯ ПРИ ПОЖАРЕ

СООБЩИТЕ ПО ТЕЛЕФОНУ 101 ИЛИ 112

- АДРЕС ВАШЕГО МЕСТОНАХОЖДЕНИЯ
- ЭТАЖ И МЕСТО ВОЗГОРАНИЯ
- СВОЮ ФАМИЛИЮ И ТЕЛЕФОН

ОПОВЕСТИТЕ ЛЮДЕЙ О ПОЖАРЕ

- НАЖМИТЕ НА КНОПКУ РУЧНОГО ПОЖАРНОГО ИЗВЕЩАТЕЛЯ
- ПОДАЙТЕ СИГНАЛ ГОЛОСОМ

ПРИМИТЕ МЕРЫ ПО ЭВАКУАЦИИ ЛЮДЕЙ

- ОРИЕНТИРУЙТЕСЬ ПО ЗНАКАМ
- НАЙДИТЕ ВЫХОД НА УЛИЦУ
- ВОЗЬМИТЕ С СОБОЙ ПОСТРАДАВШИХ

ПРИМИТЕ МЕРЫ ПО ТУШЕНИЮ ПОЖАРА

- ПО ВОЗМОЖНОСТИ ИСПОЛЬЗУЙТЕ
- ОГНЕТУШИТЕЛЬ И ПОЖАРНЫЙ КРАН

ПРИ ТУШЕНИИ ПОЖАРА

- ПРИ НЕОБХОДИМОСТИ СЛЕДУЕТ ОБЕСОЧИТЬ ПОМЕЩЕНИЕ

Изготовлено:
ArtReklime
 8-923-499-59-59

Дата изготовления плана 20.01.2022 г. Яркость свечения спустя 10 мин. (230-250 мкд/м²), спустя 60 мин. (35-50 мкд/м²) после отключения источников освещения. Длительность послесвечения более 1560 мин. Цвет послесвечения желто-зеленый (ЖЗ). Соответствует ГОСТ Р 12.2.143-2009.