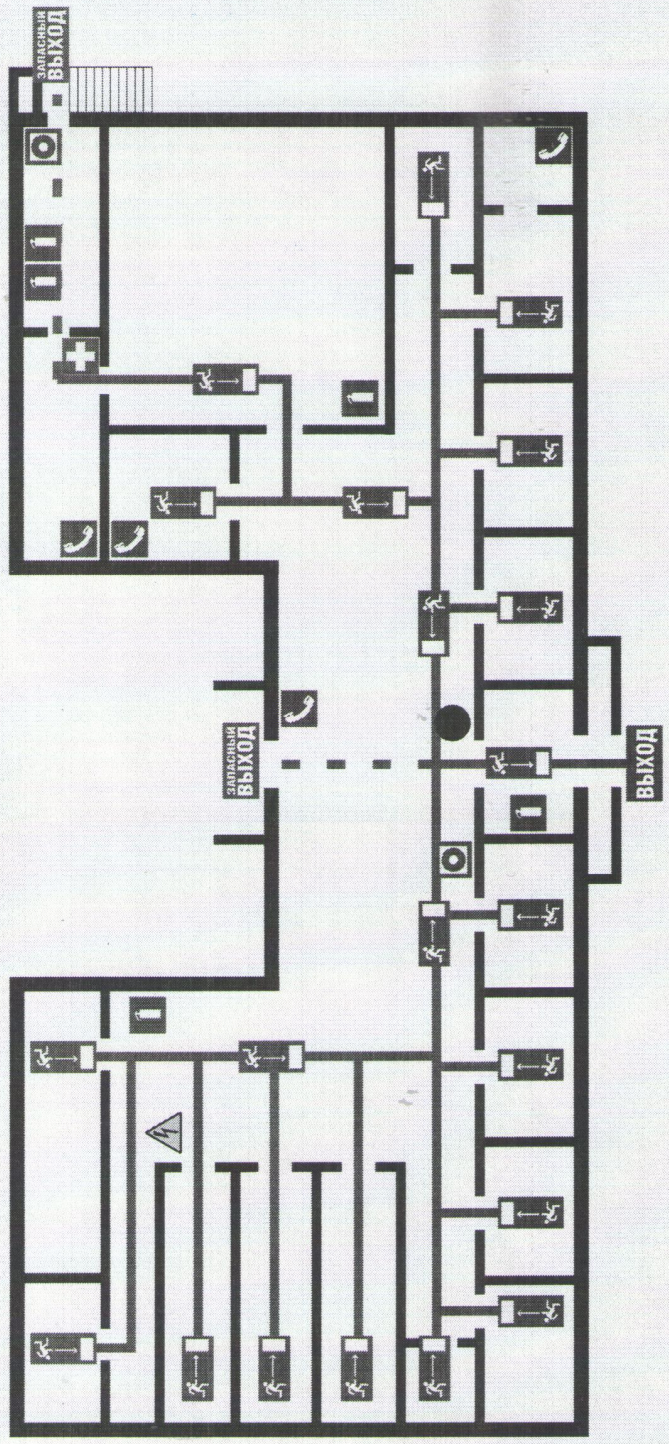


19.01.2022г.  
 А.С. Гурьев - директор

# ПЛАН ЭВАКУАЦИИ

при возникновении пожара и других чрезвычайных ситуаций  
 из помещения МБУ «СШ им. Б.В.Непомнящего» ГМО  
 по адресу: Кемеровская область-Кузбасс,  
 город Гурьевск, ул.Революционная, 95

**ПРИ ПОЖАРЕ  
 ЗВОНИТЬ:**  
 101 (С ГОРОДСКОГО)  
 112 (С МОБИЛЬНОГО)



УСЛОВНЫЕ ОБОЗНАЧЕНИЯ	
	- ОГНЕУШИТЕЛЬ
	- ЭВАКУАЦИОННЫЙ ВЫХОД
	- РУЧНОЙ ПОЖАРНЫЙ ИЗВЕЩАТЕЛЬ
	- ВЫ НАХОДИТЕСЬ ЗДЕСЬ
	- ТЕЛЕФОН
	- ОСНОВНОЙ ПУТЬ ЭВАКУАЦИИ
	- АППЕЧКА ПЕРВОЙ ПОМОЩИ
	- АВАРИЙНЫЙ ПУТЬ ЭВАКУАЦИИ
	- ЭЛЕКТРИЧЕСКИЙ ЩИТ
	- НАПРАВЛЕНИЕ ДВИЖЕНИЯ К ВЫХОДУ

**ДЕЙСТВИЯ ПРИ АВАРИИ**

СООБЩИТЕ ПО ТЕЛЕФОНУ 101 ИЛИ 112

- АДРЕС ВАШЕГО МЕСТОНАХОЖДЕНИЯ
- МЕСТО, ХАРАКТЕР АВАРИИ И КОЛИЧЕСТВО ПОСТРАДАВШИХ
- СВОЮ ФИМИЛИЮ И ТЕЛЕФОН

**МЕРЫ ПО ЛОКАЛИЗАЦИИ АВАРИИ**

- ПРЕДОТВРАТИТЕ РАЗВИТИЕ АВАРИИ
- ИСПОЛЬЗУЙТЕ СРЕДСТВА ЗАЩИТЫ
- ОБЪЕДИНЯЙТЕ МЕСТО АВАРИИ

**ПРИМИТЕ МЕРЫ ПО ЭВАКУАЦИИ ЛЮДЕЙ**

- ОРИЕНТИРУЙТЕСЬ ПО ЗНАКАМ
- НАЙДИТЕ ВЫХОД НА УЛИЦУ
- ВОЗЬМИТЕ С СОБОЙ ПОСТРАДАВШИХ
- ОКАЖИТЕ ПЕРВУЮ ПОМОЩЬ ПОСТРАДАВШИМ

**ДЕЙСТВИЯ ПРИ ПОЖАРЕ**

СООБЩИТЕ ПО ТЕЛЕФОНУ 101 ИЛИ 112

- АДРЕС ВАШЕГО МЕСТОНАХОЖДЕНИЯ
- ЭТАЖ И МЕСТО ВОЗГОРАНИЯ
- СВОЮ ФИМИЛИЮ И ТЕЛЕФОН

**ОПОВЕСТИТЕ ЛЮДЕЙ О ПОЖАРЕ**

- НАЖМИТЕ НА КНОПКУ РУЧНОГО ПОЖАРНОГО ИЗВЕЩАТЕЛЯ
- ПОДАЙТЕ СИГНАЛ ГОЛОСОМ

**ПРИМИТЕ МЕРЫ ПО ЭВАКУАЦИИ ЛЮДЕЙ**

- ОРИЕНТИРУЙТЕСЬ ПО ЗНАКАМ
- НАЙДИТЕ ВЫХОД НА УЛИЦУ
- ВОЗЬМИТЕ С СОБОЙ ПОСТРАДАВШИХ

**ПРИМИТЕ МЕРЫ ПО ТУШЕНИЮ ПОЖАРА**

- ПО ВОЗМОЖНОСТИ ИСПОЛЬЗУЙТЕ ОГНЕУШИТЕЛЬ И ПОЖАРНЫЙ КРАН

**ПРИ ТУШЕНИИ ПОЖАРА**

- ПРИ НЕОБХОДИМОСТИ СЛЕДУЕТ ОБЕСТОЧИТЬ ПОМЕЩЕНИЕ

Изготовлено:  
**ArtReklime**  
 8-923-499-59-59

Дата изготовления плана 20.01.2022 г. Яркость свечения спустя 10 мин. (230-250 мкд/м<sup>2</sup>), спустя 60 мин. (35-50 мкд/м<sup>2</sup>) после отключения источников освещения. Длительность послесвечения более 1560 мин. Цвет послесвечения желто-зеленый (ЖЗ). Соответствует ГОСТ Р 12.2.143-2009.